

## «اطلاعیه شماره ۱ ثبت نام مالی برای انتخاب واحد نیمسال دوم ۸۹-۱۳۸۸»

به آگاهی کلیه دانشجویان گرامی می‌رساند امکان پرداخت شهریه بصورت اینترنتی برای نیمسال دوم ۸۹-۸۸ فراهم گردیده است. دانشجویان می‌توانند برای انجام ثبت نام از طریق مراحل زیر اقدام نمایند:

۱- مراجعه به بانک تجارت جهت دریافت کارت (ATM) (باجه داخل دانشگاه یا کلیه شعب بانک تجارت سراسر کشور).

۲- مراجعه به دستگاه ATM برای دریافت رمز دوم کارت و شناسه مخصوص (CVV2).

۳- مراجعه به بانک و تأمین وجه حداقل به مبلغ مورد نیاز برای ثبت نام.

۴- ورود به نرم افزار آموزشی (نرم افزار گلستان) و انتخاب گزارش شماره ۸۱ جهت اطلاع از آخرین وضعیت مالی خود.

۵- برای پرداخت شهریه در نرم افزار گلستان، با انتخاب گزینه شهریه از منوی آموزش، گزینه پرداختهای الکترونیکی دانشجو را انتخاب نمایید. (آموزش ← شهریه ← پرداختهای الکترونیکی دانشجو)

۶- مبلغ پرداختی را در قسمت مربوط انتخاب نمایید (به صورت پیش فرض آخرین وضعیت بدهی نمایش داده می‌شود).

۷- با انتخاب نشان بانک تجارت، اطلاعات و آخرین وضعیت بدهی و شناسه پرداخت دانشجو نمایش داده می‌شود.

۸- پس از چند ثانیه، صفحه بصورت خودکار وارد سامانه پرداخت اینترنتی بانک تجارت می‌شود. اطلاعات کارت و (CVV2) و رمز عبور و تاریخ انقضای کارت را تکمیل، ضمن مطالعه شرایط و ضوابط پرداخت الکترونیکی، مربع ذیل آن را انتخاب و در نهایت گزینه پرداخت را ثبت نمایید.

۹- پس از ملاحظه مجدد اطلاعات با تأیید آن، ضمن نمایش شماره پیگیری و شناسه پرداخت عبارت "پرداخت الکترونیکی با موفقیت صورت پذیرفت" نمایش داده می‌شود. ضروری است شماره پیگیری، شناسه، تاریخ و ساعت دقیق پرداخت را به عنوان مستند پرداخت شهریه ثبت و بایگانی نمایید.

۱۰- با انتخاب گزینه بازگشت، به صفحه "پرداختهای الکترونیکی دانشجو" باز می‌گردید و اطلاعات پرداختی خود را در جدول مربوطه مشاهده می‌نمایید.

۱۱- شایان ذکر است ثبت نام مالی نیمسال جدید فقط به صورت الکترونیکی خواهد بود.

۱۲- جهت کسب اطلاعات بیشتر به سایت دانشگاه به نشانی [www.usc.ac.ir](http://www.usc.ac.ir) مراجعه نمایید.

۱۳- برای انجام انتخاب واحد نیمسال دوم ۸۹-۱۳۸۸ ضروری است ابتدا شهریه ثابت نیمسال و بدهی‌های سررسید شده قبلی پرداخت گردد. سپس دانشجو مجاز خواهد بود براساس جدول زمانبندی انتخاب واحد با مراجعه به نرم افزار ثبت نام، نسبت به انتخاب واحد نیمسال دوم اقدام نماید.

۱۴- به دانشجویان عزیز توصیه می‌گردد اقدامات مربوط به پرداخت شهریه و بدهی‌های قبلی خود را در روزهای قبل از زمان انتخاب واحد انجام دهند تا در زمان انتخاب واحد با مشکلات شبکه‌ای مواجه نشوند. بدیهی است عواقب ناشی از عدم اقدام در موعد مقرر یا تأخیر به عهده دانشجو می‌باشد.

Microsoft Internet Explorer - سیستم جامع دانشگاهی گلستان - دانشگاه علم و فرهنگ غیر دولتی-غیر انتفاعی - ۱۹۲,۱۶۸,۰۰۵

سیستم جامع دانشگاهی گلستان دانشگاه علم و فرهنگ غیر دولتی-غیر انتفاعی

کاربر: دانشجو خروج آموزش سیستم

۱۳۸۵/۱۲/۰۴ ساعت ۱۴:۲۲

انتخاب سریع:  پرداختش  گزارش شماره  نام

آخرین ورود: ۱۳۸۵/۱۲/۰۴ ساعت ۱۴:۲۲

انتخاب سریع:  پرداختش  گزارش شماره  نام

انتقال وام / فیش به سیستم گلستان

انتقال اطلاعات پرداختهای دانشجویان از بانک / ساخت میسکت بانک

تولید، ثبت و اصلاح شماره مالی دانشجویان

اصلاح وضع درس دانشجویان بایر پرداختهای تایید نشده

تایید نقد شدن فیش و چک دانشجویان

برگشت مبلغ پرداختی به دانشجو

ثبت وام دانشجویان

پرداختهای دانشجویان

تخفیف و اضافه شهریه ترم

تخفیفهای دائمی شهریه

اطلاعات پایه

دانشجو

شهریه

گزارش های آموزش

اطلاعات جامع دانشجو

Done Done Internet

start untitle - Paint https://192,168,0,0... EN ۲:۵۹ ب.پ

Microsoft Internet Explorer - سیستم جامع دانشگاهی گلستان - دانشگاه علم و فرهنگ غیر دولتی-غیر انتفاعی - ۱۹۲,۱۶۸,۰۰۵

سیستم جامع دانشگاهی گلستان دانشگاه علم و فرهنگ غیر دولتی-غیر انتفاعی

کاربر: مجتبی زنجی خروج منوی کاربر

پرداختهای الکترونیکی دانشجو

ترم پرداخت ۱۳۸۵

شماره دانشجو ۷۰ ۱۲ ۰۰۰

پرداخت بابت شهریه

وضعیت شهریه ۲,۰۰۱,۰۰۰

مبلغ پرداختی ۲,۰۰۱,۰۰۰

کلیک بروی آرم بانک تجارت جهت ورود به سامانه پرداخت اینترنتی بانک تجارت

ترم محدود نمایش جدول ۱۳۸۵

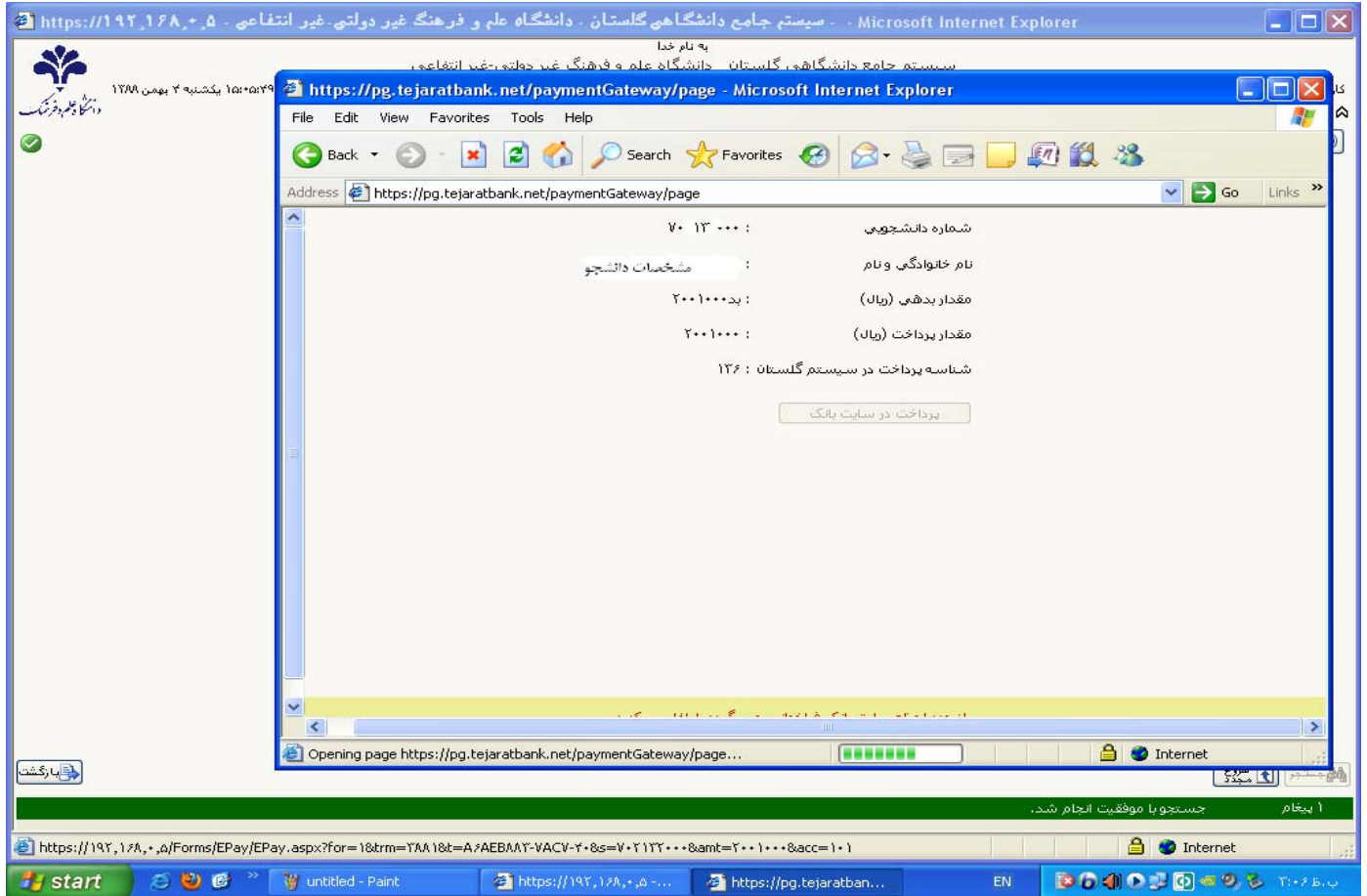
در مواردی که تحت ستون "پاسخ بانک" خطایی وجود دارد، در صورت لزوم می توانید جهت بررسی مجدد پرداخت، بروی سطر مربوطه کلیک نمایید.

شناسه پرداخت	ترم پرداخت	نام بانک	شماره حساب	مبلغ مورد نظر	مبلغ تایید شده	تاریخ و ساعت درخواست پرداخت	کاربر ایجاد کننده

۱ پیام جستجو یا موفقیت انجام شد.

Done Done Internet

start untitle - Paint https://192,168,0,0... EN ۲:۰۱ ب.پ



لطفاً اطلاعات کارت خود را وارد نمایید

در صورتی که از کامپیوتر شخصی خود استفاده نمی نمایید  
برای تأمین امنیت بیشتر پیشنهاد می گردد جهت ورود  
اطلاعات کارت از صفحه کلید مجاری استفاده نمایید

شماره کارت

کد CVV۲

رمز عبور (pin۲)

تاریخ انقضای کارت ماه  سال

سول بعدی

سول قبل

۳ ۴ ۷  
۰ ۶ ۲  
۸ ۹ ۵ ۱ ←

مشتری گرامی  
لطفاً پیش از استفاده از سرویس پرداخت الکترونیکی بانک تجارت متن زیر را با دقت  
مطالعه فرمائید .  
تعاریف :  
دارندگان کارت : به کلیه دارندگان کارت سیستم بانکی اطلاق می شود که دارای  
کارت با رمز دوم و عدد CVV۲ بوده و  
بانک صادر کننده کارت ایشان در شبکه شتاب فعال می باشد .

تمامی شرایط و ضوابط را مطالعه کرده و آن را قبول دارم

نام فروشنده دانشگاه علم و فرهنگ مبلغ پرداختی(ریال)

انصراف پرداخت

**توجه: پس از ملاحظه مجدد اطلاعات با تایید آن، ضمن نمایش شماره پیگیری و شناسه پرداخت عبارت " پرداخت الکترونیکی با موفقیت انجام پذیرفت" نمایش داده می شود. ضروری است شماره پیگیری، شناسه پرداخت، تاریخ و ساعت دقیق پرداخت را به عنوان مستند پرداخت شهریه ثبت و بایگانی نمایید.**